



LA FACTORIE
Maison de Poésie / Normandie

EN OSMOSE

Saison
2026/2027



Ile du Roi - 27 100 Val-de-Reuil
02 32 59 41 85 - www.factorie.fr

Bienvenue dans cette saison « **EN OSMOSE** » !

Le voyage s'amorcera en prenant de la hauteur, avec sensualité, peps, allure et audace. Ne vivons pas à voix basse. Soyons en mouvement, celui qui nous relie à nous-mêmes et aux autres. Les rencontres façonnent ce que nous sommes. Être en osmose ne repose pas sur le fait d'être identiques, mais sur une circulation fluide entre les personnes en idées, en émotions, en histoires.

Faisons dialoguer les singularités, pointons les différences, parce qu'elles sont une richesse qui fructifient les liens, la joie et le commun. Entre les genres, les identités, les ethnies...partager, faire entendre ce qui se trame ici, ailleurs et en chacun de nous.

Il n'y a pas plus grand voyage que de changer de regard.

Alors redonnons de la couleur à ce monde qui nous échappe, qui nous essouffle, ce monde qui ne sait plus très bien comment être habité. Aux grands mots les grandes idées !

Cette année, nous inviterons des poètes et des poétesses aux sonorités épicées, raffinées, parfois crues. L'encre sur le papier est une épée qui pointe, met en garde et riposte.

Il y aura des événements à thème, entre mots, musique et arts visuels, sans oublier cette touche de festivités dont nous avons besoin pour lâcher prise.

Les soirées du Collectif F ne manqueront pas de reliefs pour casser les codes et inviter quiconque à prendre part à cette maison qui palpite.

Et entre nos murs, un trésor de 10 000 recueils, un panel de poèmes à écouter et des expositions à découvrir dans le nouveau lieu ressource « Le doigt sur la langue ».

Fouillez et dénîchez le livre qu'il vous faut, installez-vous confortablement, tournez les pages, une à une. Nous avons créé cet espace pour vous. Celui qui lit s'agrandit, alors devenons des géants !

Au cas où vous voudriez vous saisir de tout cela, il vous suffit d'emprunter un pont. Un pont entre cultures, arts, générations. Dans l'écart des mondes, il faut que nous trouvions des chemins en osmose, et celui-ci peut s'appeler Poésie.

Charlène Damour

 **NOS ÉVÈNEMENTS**

Gratuits et ouverts à tou.s.tes

LES JEUDIS DE LA FACTO

Au programme, des lectures-performances, sorties de résidences, concerts et Masterjam proposés par le conservatoire de musique de Val-de-Reuil et des scènes ouvertes entre musique, poésie et théâtre.

LES SOIRÉES DU COLLECTIF F

Du nouveau dans la maison : le collectif F ne manquera pas de vous étonner ! Composé de quelques furieux personnages, ils ont choisi de remplacer le mot « poésie » par les maîtres mots « haut et fort » ! Une ambiance, un thème, un dress code : vous ne reconnaitrez pas La Factorie ! Des samedis soirs musicaux et festifs où créativité et convivialité se rencontrent.

NOS FESTIVALS : "LA RENTRÉE AU BORD DE L'EAU" ET "POÉSIA"

L'un en septembre et l'autre en mai, un événement pour ouvrir et un autre pour clôturer notre saison : expositions, parcours, spectacles, concerts, lectures... Des moments qui rassemblent les partenaires, le public et les ami.e.s.

LIU RESSOURCE "LE DOIGT SUR LA LANGUE"

Ouvert à tous.tes - entrée libre

Le doigt sur la langue

On ouvre notre poétothèque « **Le doigt sur la langue** » !
Une pièce spécialement aménagée pour se poser, lire, écouter.
Un fonds constitué principalement de recueils envoyés par les maisons d'édition, des ouvrages reçus dans le cadre du prix CoPo, ainsi qu'un don exceptionnel de la Maison de Poésie de Saint-Quentin-En-Yvelines.

Soyez curieux, poussez la porte et découvrez :

- 10 000 recueils et revues à consulter sur place ou à emprunter
- 180 enregistrements de poèmes sonores
- Des expositions proposées régulièrement



« **La valise aux élèves** » : Tout au long de l'année, les écoles de l'Eure recevront un fonds de recueils issus de notre poétothèque, autour de thématiques variées.
Glissées dans des valises colorées et ludiques, ces ressources voyageront de classe en classe !

En partenariat avec la DSDEN, ce dispositif s'inscrit dans les missions de maîtrise de la langue, d'innovation pédagogique et d'Éducation Artistique et Culturelle (EAC).

ACTIONS ET MÉDIATIONS CULTURELLES

La poésie comme fil conducteur

La Factorie ne se limite pas à un seul lieu. Elle navigue de structure en structure, de classe en classe, et se déplace là où la poésie peut être partagée, vécue.

Ateliers d'écriture, de lecture, des projets ponctuels ou des collaborations sur le long terme, La Factorie propose une immersion dans la poésie adaptée à chaque public : enseignant.e.s, bibliothécaires, associations, établissements scolaires, publics empêchés.

LES POÈTES N'HIBERNENT PAS • 9E ÉDITION

En janvier 2027

La poésie s'invite dans toute la Normandie, à la rencontre des élèves du primaire au lycée. Cette opération propose des rendez-vous avec des poètes-poétesses directement dans les classes. En amont, les élèves étudient les recueils avec leurs professeurs, puis viennent les rencontres riches et humaines, où les échanges donnent vie aux textes.

LE PRIX COPO

Délibération en avril 2027

Créé en 2013, le Prix CoPo invite chaque année des élèves de Normandie, des Hauts de France et du Grand Est à découvrir la poésie contemporaine. Six recueils, sélectionnés en amont par un jury, sont mis entre les mains des lycéens-lycéennes, pour à la suite, élire leur recueil préféré.

LE TOURNOI DE POÉSIE URBAINE • 6E ÉDITION

En avril 2027

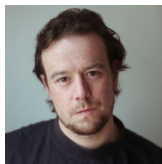
Un événement en direction des jeunes de Val-de-Reuil qui s'élargit cette saison avec plusieurs structures culturelles du territoire. Entre ateliers d'écriture et de mise en voix, les participant.e.s proposeront leurs textes devant un public et un jury.

RESIDENCE D'ÉCRITURE ET DE CRÉATION

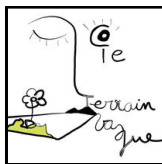
Commencer, compléter ou achever un recueil, voilà l'essence même d'une résidence d'écriture. La Factorie offre aux poètes et poétesses le temps et l'espace nécessaire pour se consacrer entièrement à l'écriture. Plus qu'un simple espace de travail, la résidence est un cadre propice à la création, à la réflexion et à la rencontre.

Et quand le texte quitte la page pour s'inventer sur scène, les résident.e.s travaillent alors sur le plateau entre expérimentation et disciplines qui se croisent : poésie, théâtre, musique, arts visuels.

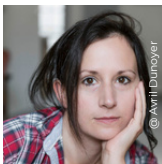
Pour cette nouvelle saison, nous accueillerons



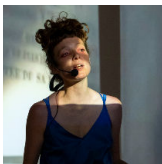
Clément BAUDOIN



Raphaële BRICE



Julie CAYEUX



Leila CHAIX



Thierry CHAZELLE



Jérémy CHOPIN



Céline DAUVERGNE



Khalid EL MORABETHI



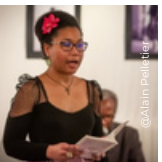
Mahtab GHORBANI



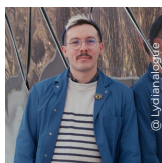
Barthélémy GUERET



Pierre GUERY



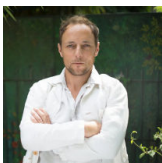
Patricia HOUÉFA GRANGE



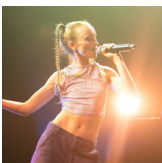
Tom LÉVÊQUE



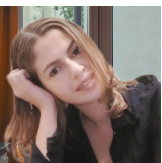
Isabelle L'HELGOUALCH



Julien MARCLAND



Gala MOREAU



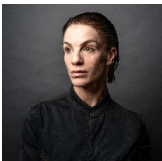
Zahra MROUEH



Miel PAGÈS



Julia PEKER



Claire PÉROT



Raphaël SARLIN-JOLY



Axel SOURISSEAU



Caroline STELLA

PROGRAMMATION

Évènements gratuits • Restauration sur réservation



SEPTEMBRE

- 13 et 26 sept : **La rentrée au bord de l'eau**
- 22 sept • 19h00 : **Ouverture de saison**



OCTOBRE

Accueil des résident.e.s du 12 au 23 oct.

- 15 oct • 18h30 | **Concert-MasterJam**
Collaboration conservatoire de Val-de-Reuil.
- 22 oct • 19h30 | **Lectures-expo-concert**



Clément Baudoin -EXPOSITION-
"l'Entre l'encre"

À l'encre et au stylo, des lignes minutieuses dessinent un paysage intérieur sensible.

Julia Peker (Prix CoPo des lycéens-lycéennes 2026)

Psychologue clinicienne, psychanalyste et poète, son écriture explore les liens entre l'enfance, le soin et la parole.



Thierry Chazelle

Une autobiographie mêlant poésie et musique, racontant un chemin où l'amour l'emporte sur la colère.

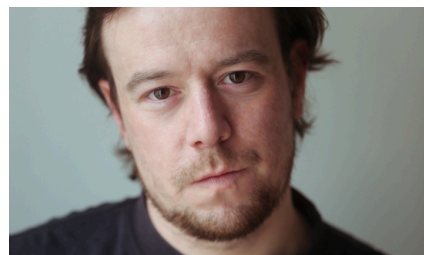
Caroline Stella

Comédienne-autrice d'une poésie sensible, délicate, avec humour et puissance évocatrice.

- 31 oct et 1er nov | **Stage oralité** avec **Clément Baudoin**

Explorer la mise en voix et en espace de textes contemporains par le jeu, la lecture et l'improvisation.

(10hres/80€) (hébergement-repas possible : 20€/nuit et 12€/repas)



NOVEMBRE

Accueil des résident.e.s du 9 au 20 nov.

- Du 3 au 17 nov • **EXPOSITION Prix CoPo Gare aux musiques** - Louviers (27)
Des phrases des recueils lauréats surgissent en graffs poétiques. Création de Pierre Soletti, en 2023, pour célébrer les 10 ans du Prix.

- 5 nov • 18h30 | **Scène ouverte**
Musique, poésie, théâtre...

- 19 nov • 19h30 | **Sortie de résidence**

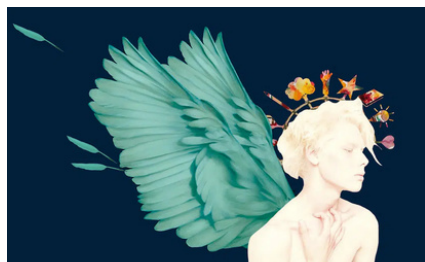
Julien Marcland

Poète, dramaturge, metteur en scène et comédien. Sa poésie, parfois virtuose, est en partie dédiée à la musique et à l'oralité.

Jérémy Chopin-Cie Les Barjes

En quête du spectacle parfait, un artiste transforme, avec son régisseur, ses échecs et ses peurs en un spectacle drôle et sensible.

- 28 nov • 19h30 | **Soirée Collectif F**
*Sur le thème CASINO
Concert + DJ
« Rien ne va plus, les jeux sont faits »*



SCÈNE OUVERTE



COLLECTIF

DÉCEMBRE

Accueil des résident.e.s du 7 au 18 dec.

- 10 dec • 18h30 | **Concert-MasterJam**
Collaboration conservatoire de Val-de-Reuil.

- 17 dec • 19h30 | **Sortie de résidence**

Gala Moreau

Poétesse et comédienne qui explore la parole, le corps et la musique comme moyens d'affirmation.

Raphaèle Brice

Une poésie crue, charnelle, vorace, qui refuse les conventions pour inventer ses propres espaces dans un cri féministe et lesbien.



DD JANVIER

Accueil des résident.e.s du 11 au 22 janv.

• 7 janv • 18h30 | Scène ouverte

Musique, poésie, théâtre...

SCÈNE OUVERTE

LES POETES N'HIBERNENT PAS Lectures-Performances

• 16 janv • 20h00

Opéra de Rouen Normandie (76)

Julie Cayeux

Autrice, comédienne et clown. Une écriture qui explore les thèmes de l'enfance, de la peur et de la perception.

Patricia Houéfa Grange

Poétesse & traductrice.

Artisane de la voix & du mouvement.

Cueilleuse, jongleuse, diseuse & passeuse de mots-racines.

Accompagnées des musiciens de l'Opéra.

• 21 janv • 19h30

La Factorie - Maison de Poésie (27)

Khalid El Morabethi

Poète, artiste multidisciplinaire basé à Oujda, qui explore le dessin, le son et la vidéo, et fait de l'art une lecture sensible du quotidien.

Mahtab Ghorbani

Écrivaine, poète iranienne et militante des droits humains, réfugiée politique en France.

Zahra Mroueh

Poétesse, journaliste et traductrice libanaise. Une écriture en français, actuelle et nostalgique.

Raphaël Sarlin-Joly

Poète, musicien, comédien et metteur en scène, qui nourrit son travail de ses errances à travers le monde.



• Samedi 30 janv • 19h30 | Soirée Collectif F

Thème LES CARAÏBES

« tout sa ka bien allé »

DJ Charette and Co

COLLECTIF

☰ FÉVRIER

Accueil des résident.e.s du 8 au 19 fev.

- 11 fev • 18h30 | **Concert-MasterJam**
Collaboration conservatoire de Val-de-Reuil.
- 13 fev • 14h00-17h00 | **Atelier écriture**
avec **Tom Lévêque**
(30€+adhésion prix libre)
- 18 fev • 19h30 | **Sortie de résidence**

Céline Dauvergne

Chorégraphe, performeuse et autrice. Son travail mêle danse, voix et écriture autour du corps et du langage.

Isabelle L'Helgoualch

Une poésie dont la partition parle de relation, de métissage et de pas de côté, portée par la complicité musicale de **Guillaume Lager**.

Tom Lévêque

Auteur, éditeur, spécialiste de littérature ado et drag queen.

- Février à mars • **EXPOSITION Prix CoPo Bibliothèque B.Vian** - Grand-Couronne (76)
Des phrases des recueils lauréats surgissent en graffs poétiques. Création de Pierre Soletti, en 2023, pour célébrer les 10 ans du Prix.

☰ MARS

Accueil des résident.e.s du 15 au 26 mars.

- 6 mars • 19h30 | **Soirée Collectif F**
Thème **BADASS LAQUÉ** (La Bande à Badass)
"Qui sème le riz récolte la fiesta."
- 11 mars • 19h30 | **Soirée débat-lecture**
En partenariat avec la Maison des Femmes
Avec **Julie Cayeux** à partir de son recueil "Le charabia des chauves souris" (ed. L'atelier de l'agneau), avec la Maison de la Philo de Louviers.



CHI - Elbeuf / Louviers / Val de Reuil

PRINTEMPS DES POÈTES

Cette année, nous nous associons avec nos amis du



Avec eux, nous célébrerons le printemps, et ce sera autour de ce nouveau thème que tout s'inventera : **La Poésie : Zones d'Action**

• **23 mars • 19h00** | **Trianon Transatlantique**-
Sotteville-lès-Rouen (76).

Virus, rappeur à contre sens des courants, il présentera le projet "La Foi du Charbonneur".

Avec **Leïla Chaix**, et **Pierre Guéry**.

• **25 mars • 19h30** | **La Factorie** | **Sortie de résidence**

Pierre Guéry

Poète-performeur, publie, traduit, interprète, enregistre et performe une poésie sonore visuelle avec **Nathalie Démartez**.

Leïla Chaix

Artiste, poète, performeuse, elle écrit à propos des réalités monstrueuses et intimes qu'engendrent la violence et l'absurdité du monde.



AVRIL

• **2 au 4 avril** | **Stage Clown** avec **Barthélémy Gueret**

« Le clown est un poète en action », disait H. Miller.

Glanez des sensations pour explorer vos univers clownesques à travers l'absurde, l'humanité et la tragi-comédie.

18 heures / 160€ (hébergement-repas possible : 20€/nuit et 12€/repas)

• **8 avr • 18h30** | **Scène ouverte**

Musique, poésie, théâtre...

Avec les participant.es du tournoi Poésie Urbaine.



TOURNOI POÉSIE URBAINE

14 AVRIL 2027

La Traverse - Cléon (76)

Projet porté par plusieurs structures culturelles du territoire : **Le Trianon** - Sotteville-lès-Rouen, **La Traverse** - Cléon, **La Gare aux Musiques** - Louviers et **La Factorie** - Val-de-Reuil.

A la suite d'ateliers d'écriture et un accompagnement scénique avec **Alex Gomis**, une finale sera organisée devant un public et un jury.

Le projet valorise et favorise l'expression artistique, les rencontres entre territoires et accompagne l'émergence de nouveaux talents.

En partenariat avec la cité éducative/Val-de-Reuil.

• **15 avril • 18h30 | Concert-MasterJam**
Collaboration conservatoire de Val-de-Reuil.



DD MAI

Accueil des résident.e.s du 17 au 30 mai

FESTIVAL POÉSIA • 11E EDITION

DU 29 AU 30 MAI

Une édition qui prendra la forme d'un cabaret piquant.

• **29 mai | 14h-17h : atelier écriture** avec **Miel Pagès**
(30€+adhésion prix libre)



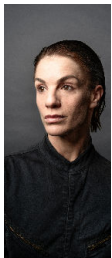
Miel Pagès

Explore les liens entre poésie, sciences et philosophie, en faisant dialoguer les lois du réel avec l'imaginaire.



Barthélémy Guéret

Comédien, clown et fondateur de la Cie Les Barjes, il cultive l'art du décalage avec des personnages tendres, maladroits et résolument rock.



Claire Pérot

Elle donne voix aux bouleversements du vivant, de l'inconscient et du monde contemporain. Accompagnée du producteur N9nE, elle mêle mots, chant et musique dans une traversée sensible et incandescente.



Axel Sourisseau

Formé à l'histoire de l'art et à l'archéologie, il dépeint dans sa poésie le quotidien des anonymes et des humbles, où se mêlent ombre et lumière de manière loufoque et avec dérision.

DU **JUIN**

• **12 juin • 19h30** | **Soirée Collectif F**

Concert + DJ

ACADEMY "Remise de diplôme"

COLLECTIF

REMISE OFFICIELLE DU PRIX COPO DES LYCÉEN.NE.S MARCHÉ DE LA POÉSIE DE PARIS

Rendez-vous au Marché de la Poésie de Paris en présence du ou de la lauréat.e du Prix CoPo 2027 élu.e par les lycéens et lycéennes.

Le Prix récompense un recueil en saluant le travail d'un.e auteur.ice ainsi que celui de sa maison d'édition.

Informations :

www.factorie.fr/prix-copo/



DU **LE POÈTOBUS**

Dans cet engin à 4 roues, découvrez des livres, jeux, surprises poétiques, poèmes au casque ou chuchotés à l'oreille...

Un pas de côté pour regarder le monde autrement. Et à son bord, on peut parfois même y trouver un.e poète.sse !



MILLENIUM
2027, ANNÉE EUROPÉENNE
DES NORMANDS 1027-2027

14 au 19 juin 2027 : le Poëtobus parcourra la côte normande dans le cadre du millénaire de la naissance de Guillaume le Conquérant.

A Bayeux, Falaise et Caen, l'équipe, aux côtés de Julien Marcland, retracera et réinventera son épopée en créant des passerelles entre passé et présent.

Projet soutenu par la Région Normandie.

DU **L'ÉQUIPE**

Charlène Damour
Directrice

Béatrice Baucourt
Administratrice

Julie Le Meur
Chargée du livre et de la lecture

Marie Gautier
Médiatrice culturelle

Bertrand Geslin
Régisseur



HORAIRES CAFÉ-LIBRAIRIE ET LIEU RESSOURCE “LE DOIGT SUR LA LANGUE”

**Tous les mercredis de
16H30 À 20H30**

**Lors des soirées le jeudi à partir de
17H00**

La FACTORIE, point d’ancrage et de repère pour la poésie.
Elle est un lieu d’accueil, de fête et un espace de travail et de conseils. Elle œuvre pour la création et la diffusion de la poésie contemporaine auprès de tous les publics, en défendant une vision large sur l’ensemble des pratiques artistiques.

NOUS RETROUVER

02 32 59 41 85 · contact@factorie.fr
www.factorie.fr

La Factorie - Maison de Poésie de Normandie
Ile du Roi 27 100 Val-de-Reuil

